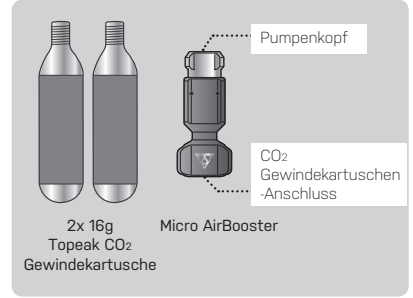


- Kompatibel mit allen 16g CO₂ Gewindekartuschen.
- Empfohlen für Topeak 16g CO₂ Gewindekartuschen.
- Bitte lesen Sie diese Bedienungsanleitung vor dem ersten Gebrauch.
- Überprüfen Sie regelmäßig die sichere Montage aller Ninja CO₂ Teile.
- Kompatibel mit der Ninja Cage Serie.

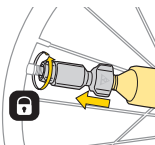


BEDIENUNG DES MICRO AIRBOOSTER

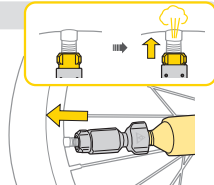
Schrader Ventil

1

Schrauben Sie die CO₂ Gewindekartusche in den Micro AirBooster.

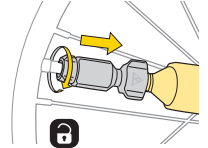
2

Schrauben Sie den Pumpenkopf auf das Schrader Ventil.

3

Befüllen Sie den Reifen, indem Sie den Pumpenkopf auf das Ventil drücken.

HINWEIS

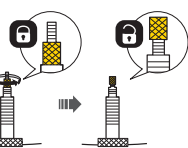


Um eventuelle Verletzungen und Schäden am Fahrrad oder der Pumpe zu vermeiden, achten Sie bitte darauf, die CO₂ Pumpe nach dem Gebrauch korrekt zu lösen, indem Sie den Pumpenkopf in korrekter Richtung vom Ventil abdrehen.

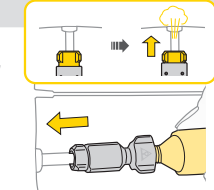
Presta Ventil

1

Schrauben Sie die CO₂ Gewindekartusche in den Micro AirBooster.

2

Lösen Sie den Ventilkern vor dem Befüllen.

3

Befüllen Sie den Reifen, indem Sie den Pumpenkopf auf das Ventil drücken.

ACHTUNG

- Wenn Sie den Micro AirBooster mehrmals hintereinander nutzen, warten Sie bitte zwischen den Pumpvorgängen je 20 Sekunden, damit die Gummidichtung im Inneren des Micro AirBooster Pumpenkopfes in seine ursprüngliche Position zurückkehren kann. Andernfalls könnte ein Gasleck entstehen und ein korrektes Befüllen verhindert werden.
- Achten Sie auf eine korrekte Befestigung der CO₂ Gewindekartusche, bevor Sie den Reifen befüllen. Bei Nichtbeachtung kann die Pumpe beschädigt und Verletzungen verursacht werden.
- Entfernen Sie die CO₂ Gewindekartusche NIEMALS, solange diese noch mit Gas befüllt ist. Entleeren Sie die Gewindekartusche vor dem Entfernen vollständig.
- Halten Sie die Öffnung des Micro AirBooster von sich und anderen abgewandt, sobald Sie die CO₂ Gewindekartusche eingeschraubt haben.
- Verwenden Sie den Micro AirBooster NICHT, wenn Bauteile der Pumpe beschädigt sind.
- Setzen Sie die Gewindekartusche NIEMALS Hitze aus und lagern Sie sie nicht bei Temperaturen über 49° C (120° F) sowie in geschlossenen Fahrzeugen.
- Tragen Sie beim Befüllen mit der CO₂ Gewindekartusche Handschuhe, um Verletzungen zu vermeiden.
- Der Pumpenzylinder und die Gewindekartusche werden beim Befüllvorgang sehr kalt. Lösen Sie den Pumpenkopf daher erst, sobald sich dieser wieder erwärmt hat.
- Bewahren Sie die Pumpe außerhalb der Reichweite von Kindern auf.



Achten Sie nach jedem Befüllvorgang darauf, dass die Gewindekartusche vollständig entleert ist, indem Sie mehrmals auf den Pumpenkopf drücken.



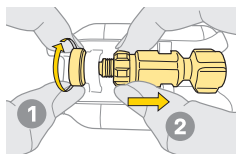
MICRO AIRBOOSTER

CO2 GEWINDEKARTUSCHE

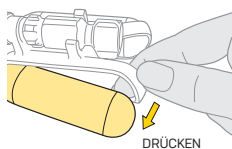
REIFENHEBER (NINJA CO2+)

BAUTEILE ERSETZEN

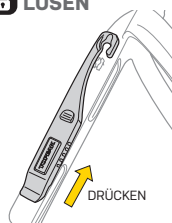
LÖSEN



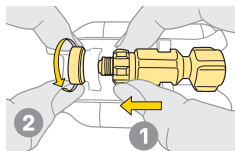
LÖSEN



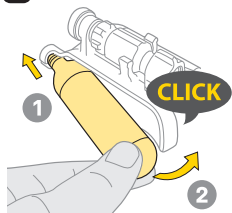
LÖSEN



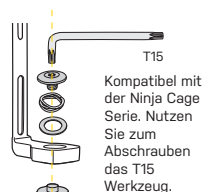
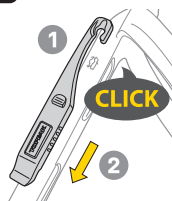
BEFESTIGEN



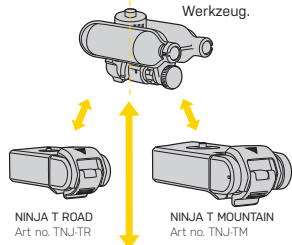
BEFESTIGEN



BEFESTIGEN

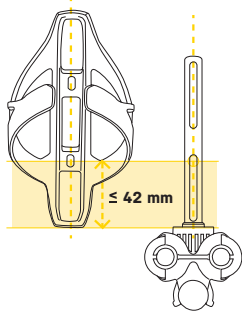


T15
Kompatibel mit der Ninja Cage Serie. Nutzen Sie zum Abschrauben das T15 Werkzeug.



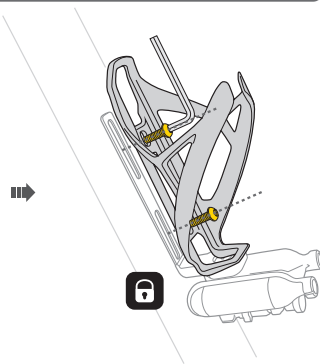
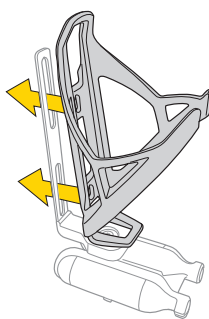
NINJA POUCH ROAD
Art no. TNJ-PR

INSTALLATION UNTER EINEM ANDEREN FLASCHENHALTER (NUR NINJA CO2)



Flaschenhalter Kompatibilität

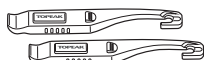
Ninja CO2 ist nur mit Flaschenhaltern kompatibel, bei denen die Mitte des unteren Befestigungsloches einen Abstand von max. 42 mm zur Flaschenhalterunterseite hat.



ERSATZTEILE



16g CO2 Gewindekartuschen
Art nr. TCOT-2 (2 pcs)
TCOT-5 (5 pcs)



Reifenheber
Art nr. TRK-T086



Micro AirBooster
Art nr. TMB-1



O-Ring
Ersatzteile-Set
Art nr. TRK-HR01

Der O-Ring des Pumpenkopfes kann im Laufe der Zeit verschleifen und einen Luftverlust bewirken. Prüfen Sie den O-Ring von Zeit zu Zeit und ersetzen Sie ihn bei Bedarf.

GEWÄHRLEISTUNG

2 Jahre Gewährleistung auf alle verbauten Teile, jedoch nur gegen Herstellerermängel.

Gewährleistungsansprüche

Sie benötigen Ihren Originalkaufbeleg um den Gewährleistungs-Service zu erhalten. Bei Artikel die ohne Kaufbeleg eingeschendet werden, wird davon ausgegangen, dass die Gewährleistung mit dem Herstellungsdatum beginnt. Alle Gewährleistungsansprüche werden ungültig, wenn der Artikel auf Grund eines Unfalls beschädigt oder zweckfremd verwendet wurde, Systemänderungen oder andere Veränderungen vorgenommen wurden oder der Artikel anderweitig verwendet wurde als in diesem Handbuch beschrieben.

* Änderungen in Design und Eigenschaft bedürfen keiner vorherigen Ankündigung.

Topeak Produkte sind ausschließlich im Fahrradfachhandel erhältlich. Bitte nehmen Sie Kontakt mit Ihrem nächsten Topeak Händler auf, um offene Fragen zu klären. Für Kunden in Deutschland, Tel. 0261-899938-28.